

## 4. EMAITZEN AZTERKETA ETA ESANAHIA

### 4.1 Espero daitekeen erabilera: kontzeptuaren azalpena

Atal honetan erabilera errealaren eta espero daitekeen erabileraren (erabilera isotropiakoaren) arteko alderaketa egingo dugu; bata, erabilera erreal, Kale Neurketan jasotako emaitza da, eta bestea **J.L Alvarez Enparantzaren – Txillardegiren- eredu matematikoa** aplikatu ondoren lortutakoa. Horretarako euskararen ezagutza mailaren arabera espero daitekeen erabilera kalkulatu da, hau da, ezagutza hainbestekoa izanik (gure kasuan % 70 da) bikotekako, hirukotekako, eta laukotekako elkarrizketetan euskaraz hitz egitea estatistikoki zenbatean den posible aztertzen da. Horretarako gure hipotesian euskaldunak euskaldunekin elkartzen direnean BETI euskaraz mintzatuko direla suposatuko dugu; egoera baikorrena beraz, pentsatuaz elebidunak euskararekiko erabat leialak direla, eta elebidun batekin topatzean beti euskaraz arituko direla.

Beraz, hipotesi horri jarraituta ezagutzaren eta erabileraren arteko erlazioa aztertuko dugu. Sarritan entzun ohi da erabilera ezagutza mailara iristen (edo gerturatzen) ez den bitartean, erabilera baxua dela. Baieztapen hori, ordea, ez da zuzena, ezagutza eta erabilera ezin daitezkeelako bat etorri, gurea bezalako aldebakarreko elebitasun egoera batean.

Azter dezagun ezagutzaren eta erabileraren arteko erlazio hori adibide batekin:

Eman dezagun laukote batean (A, B, D, C) hiru elebidun ditugula: A,B D. Demagun elebidun horiek euskararekiko erabat leialak direla, alegia, beraien mintzakideak euskaraz baldin badaki beti euskaraz aritzen direla (adibiderako hipotesi didaktiko bat da, dudarik gabe).

Laukote horretan euskararen **ezagutza** % 75 da, lautik hiru baitira euskaraz hitz egiteko gai. Azter dezagun jarraian euskararen **erabilera** .

Horretarako **zoriz** gerta daitezkeen elkarrizketa posibleak kalkulatu ditugu.

**Bikoteka**, 6 talde ditugu: AB, AD, AC, BD, BC, eta DC. Horietatik C ez dagoenean hitz egingo da euskaraz, hiru kasuetan beraz (AB, AD, eta BD), beste bikoteetan erdaldun elebakarra baitago.

**Hirukoteka**, 4 talde ditugu: ABD, ABC, ADC, eta BDC. Horietatik elkarrizketa bakarrean hitz egingo da euskaraz (ABD), gainontzeko hiruretan erdaraz mintzatuko dira.

Azkenik, **laukoteka** talde bakarra dugu. Eta noski C erdaldun elebakarra bertan egonez gero, erdaraz arituko dira.

Ondorioa garbia da: **hamaika taldeetatik** (6 bikote, 4 hirukote eta laukote 1) **lau taldetan** arituko dira euskaraz (3 bikotetan eta hirukoteko batean). Hau da, taldeen % 36,4an arituko dira euskaraz.

Erabilera isotropikoaren formulak aplikatzen baditugu, ikusten dugu nola euskararen **ezagutza % 75** izanik, eta euskaldunak aukera guztietan (mintzakidea euskalduna den guztietan) euskaraz arituko direla suposatuta **-egoera baikorrena**, beraz-erabilera **% 48,16 da**.

## 4.2 Erabilera erreala eta espero daitekeen erabilera

Aurreko adibidearen oinarria matematikara ekarrita, J.L. Alvarez Enparantzak – *Txillardegik*– espero daitekeen erabilera kalkulatzeko eredua sortu du. Ikus dezagun jarraian Bergaran egindako eredu horren aplikazioa.

Bergarako euskararen ezagutza, 2001eko erroldaren arabera, % 70 da. Espero daitekeen erabilera (edo erabilera isotropiakoa) ondorengo formularekin kalkulatu dugu:

$$P_B = m_B (w_2 e_x^2 + w_3 e_x^3 + w_4 e_x^4)$$

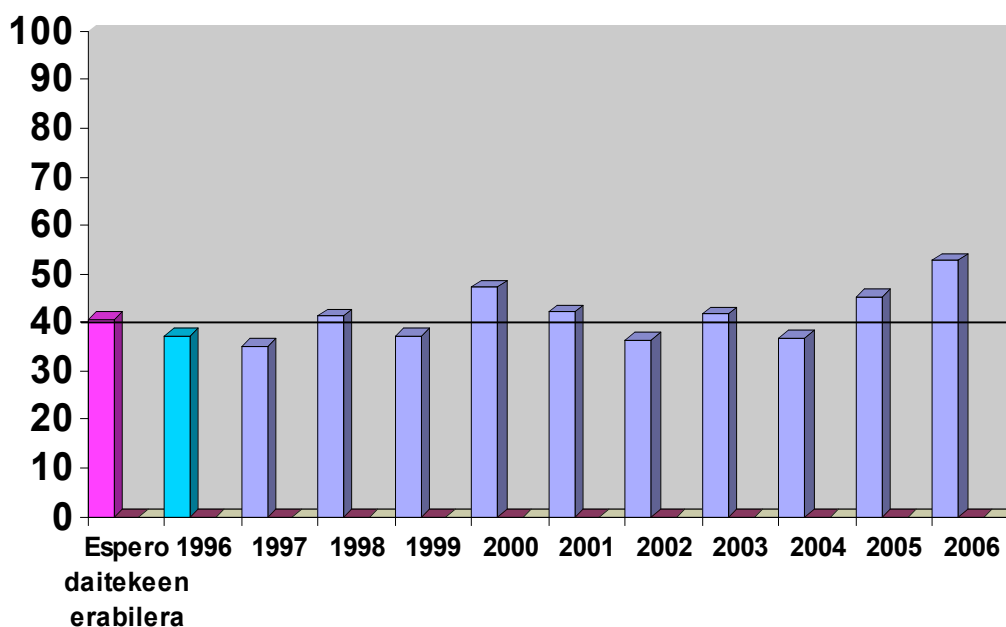
<p><math>P_B</math>=euskararen erabilera maila  <math>m_B</math>=euskararekiko leialtasuna  <math>w_2</math>=bikotearen pisua</p>	<p><math>w_3</math>=hirukotearen pisua  <math>w_4</math>=laukotearen pisua  <math>e_x</math>=elebidunen proportzioa</p>
---	---

### Euskararen erabilera maila:

$$1(0,5488 \cdot 0,700^2 + 0,2862 \cdot 0,700^3 + 0,1650 \cdot 0,700^4) = 0,262 = \text{\% } 40,7$$

Hortaz, Bergarako biztanleen arteko zorizko harreman posibleetan, **estatistikoki espero daitekeen euskararen erabilera % 40,7 da**. 1. grafikoan ikus dezakegun moduan, kale neurketak ematen dituen emaitzak inguru horretan dabilta, batzuetan gaintik (adibidez, 2005ean, %45,4 eta 2006an %52,8) eta beste batzuetan azpitik (2004an, %36,9).

12. grafikoa. Espero daitekeen erabilera eta urtez urtekoa (%).



Esan bezala espero daitekeen erabilerak zera adierazten du: herriko edonork beste edonorekin hitz eginez gero (ausazko konbinaketak eginaz), zenbat aukera dauden estatistikoki biak euskaldunak izateko. Beste era batera esanda, euskaldunek, aukera duten egoera guztietan (leialtasuna %100) euskaraz egiten dutela suposatuz, erabilera zenbatekoa litzatekeen.

Hau erreferentzia teorikoa da, dena den. Jakin badakigu praktikan:

a) euskaldunen leialtasuna ez dela % 100ekoa izaten: euskara dakitenen arteko elkarrizketak ez direla kasu guztietan euskaraz izaten.

b) herriko edonork ez duela praktikan beste edonorekin harremanik izaten (harreman gehiago dugu gure ingurukoekin, adin berekoekin eta herriko zenbaitekin ez dugu praktikan inoiz harremanik).

*Espero daitekeen erabileraren inguruan gehiago sakondu nahi izanez gero, "Txillardegiren eredu matematikoa eta erabilera isotropiakoa" eranskinera jo dezakezue.*